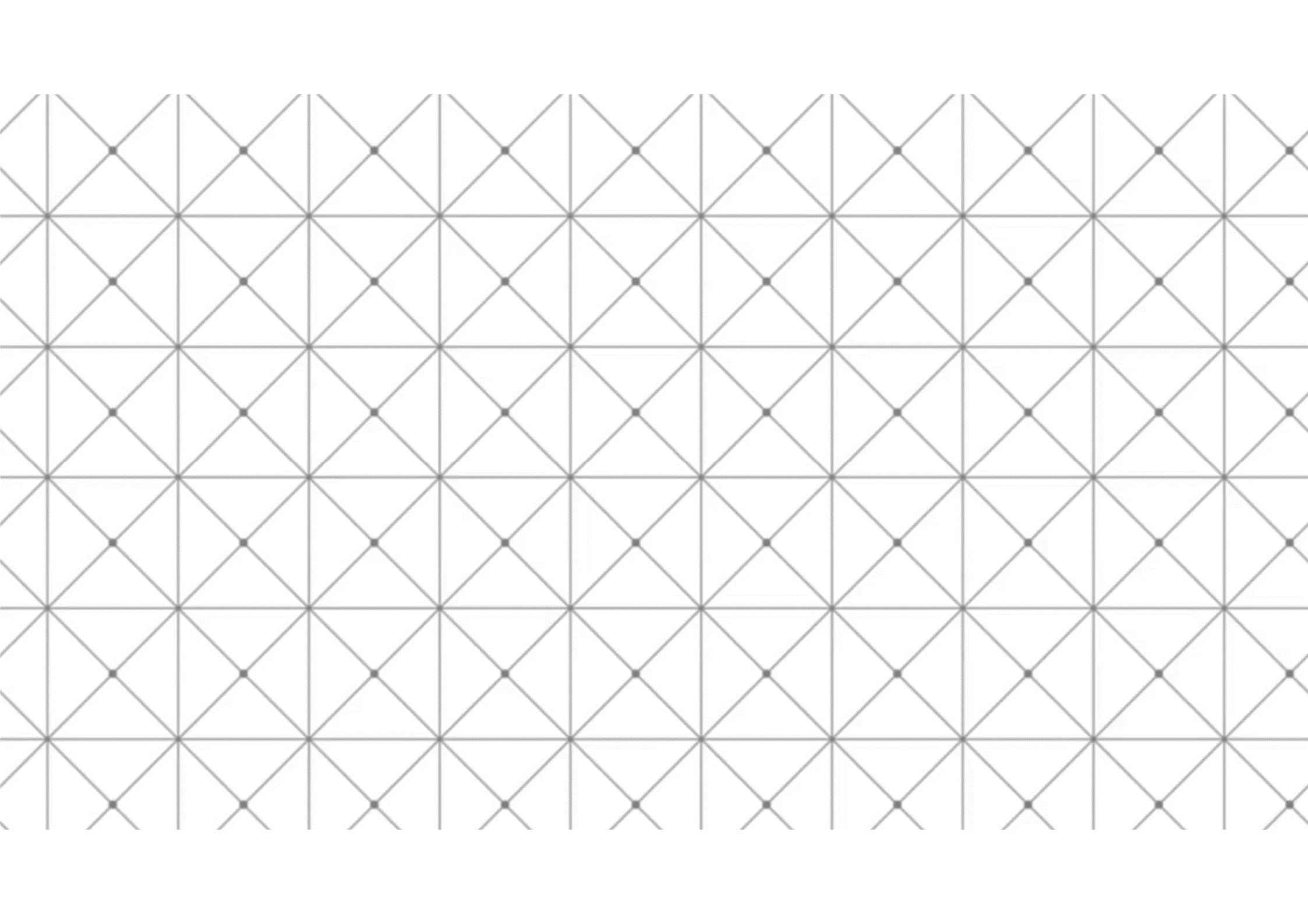




16/01/2020

Raccordement du parc éolien en mer de Saint-Nazaire
Zone de Donges

Réunion d'information préalable aux travaux





Projet de raccordement de Saint Nazaire

Liaisons souterraines

2 circuits de **27 km** (dont 17 km sous voiries)
2x24 jonctions
22 passages en sous-œuvre

Atterrage

360m de Génie Civil sur la zone de la Courance

Raccordement au réseau existant.

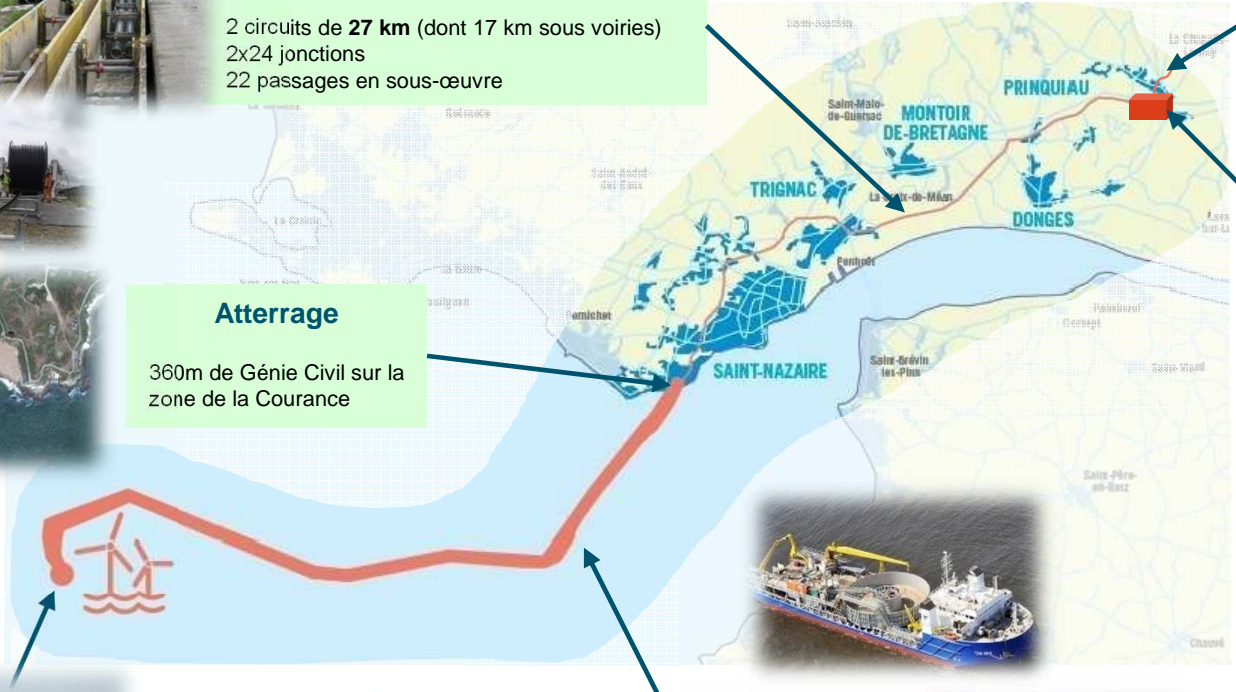
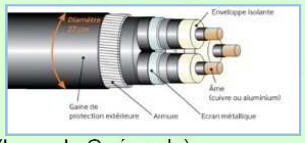
- 1,8 km vers ligne Cordemais – Pontchâteau 2 (2 jonctions, fibre optique)
- 0,6 km vers ligne Cordemais – Poteau Rouge
2 passages en sous-œuvre

Poste de Prinquiau

Emprise : **3 hectares**
Restauration zone humide : **5000m²**
Poste sous enveloppe métallique (PSEM)

Liaisons sous marines

2 câbles de **33 km**
30 km d'ensouillage
3 km d'enrochement (banc de Guérande)
2 campagnes d'installation.



Parc éolien Offshore EMF
80 éoliennes
480 MW





01

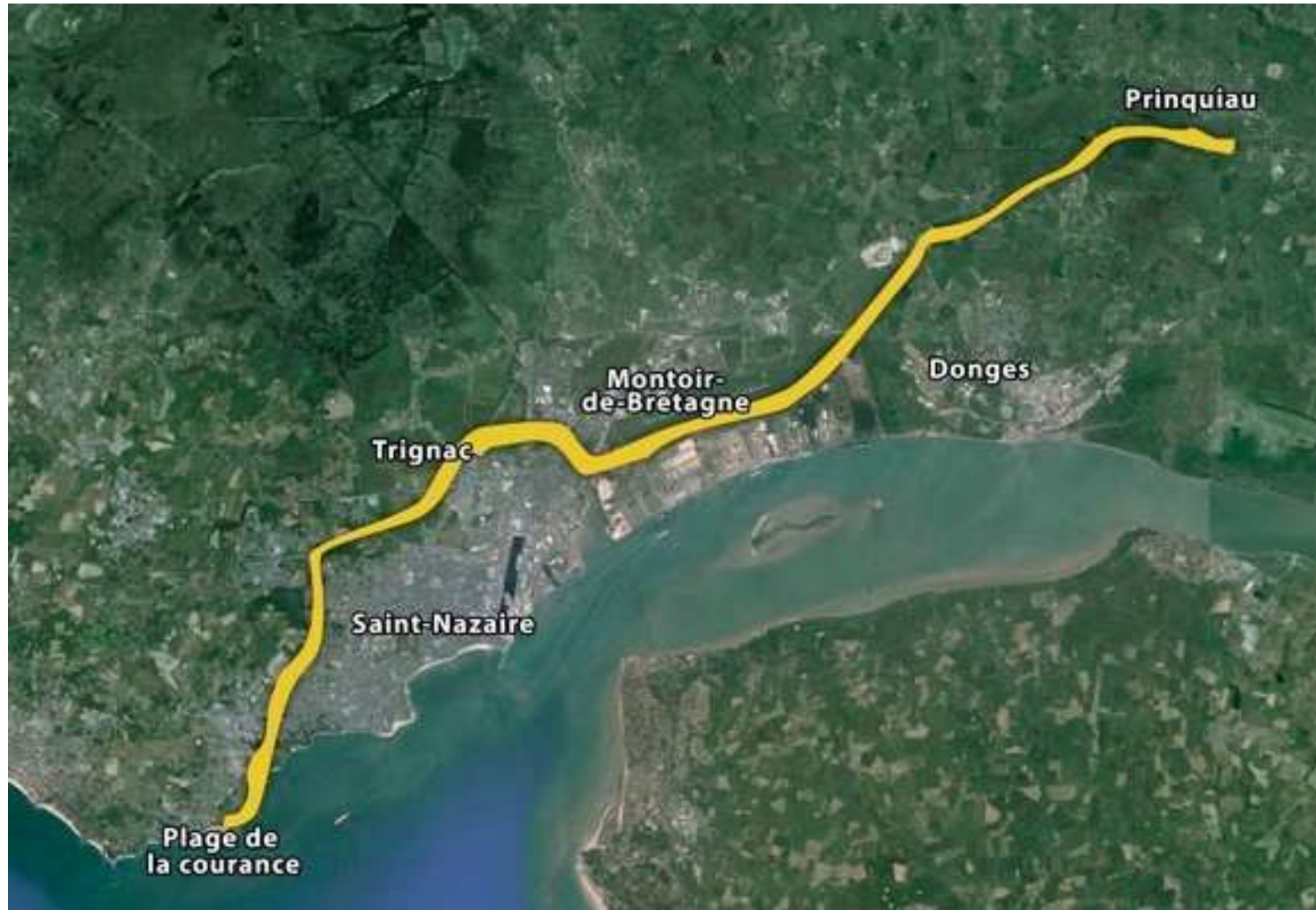
Partie terrestre du raccordement

1.1

Présentation du tracé général



Tracé général du raccordement



1.2

Les étapes du chantier

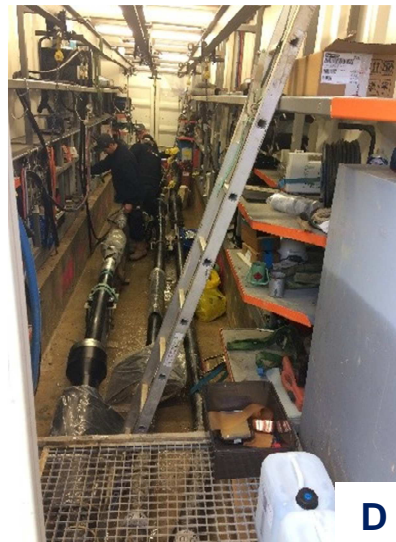
Les étapes de la construction des liaisons souterraines

A – Réalisation des tranchées et pose des fourreaux

B – Réalisation des chambres de jonctions

C – Les câbles sont déroulés dans les fourreaux préalablement posés

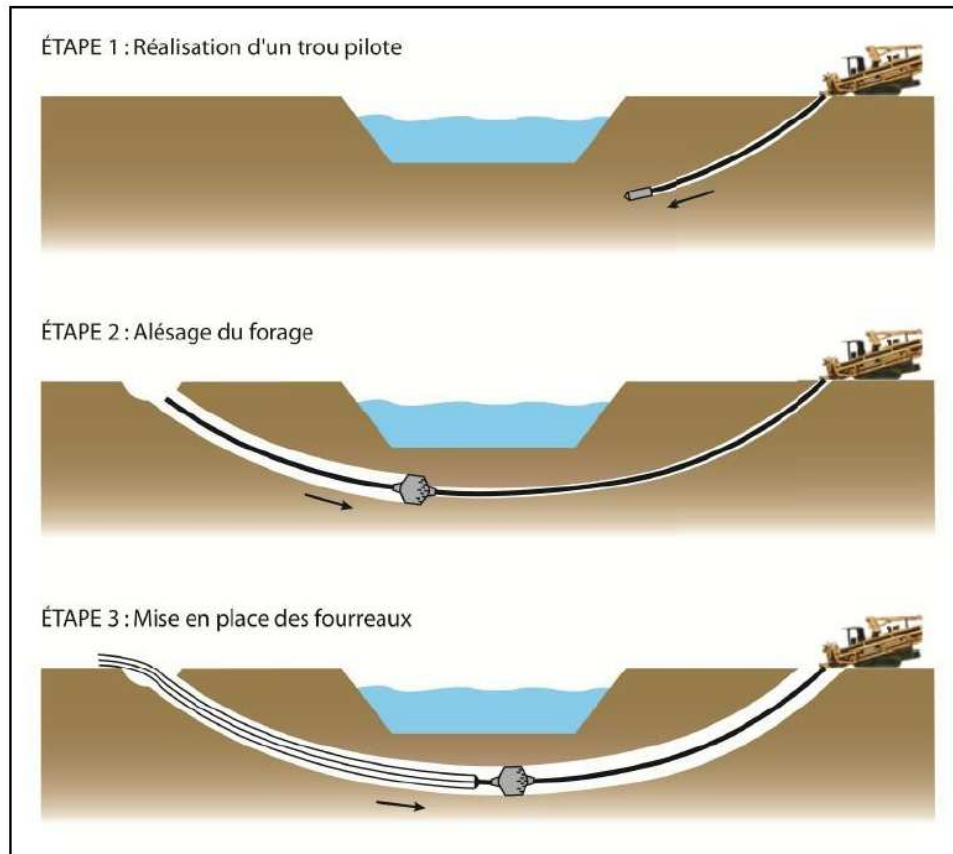
D – Entre 2 tronçons, les câbles sont raccordés entre eux dans une chambre de jonction



**Chambres terrestres
(2 tous les kilomètres) :**
15 m de long
2,1 m de large
1,15 m de charge minimum

Les étapes de la construction des liaisons souterraines

Le forage dirigé



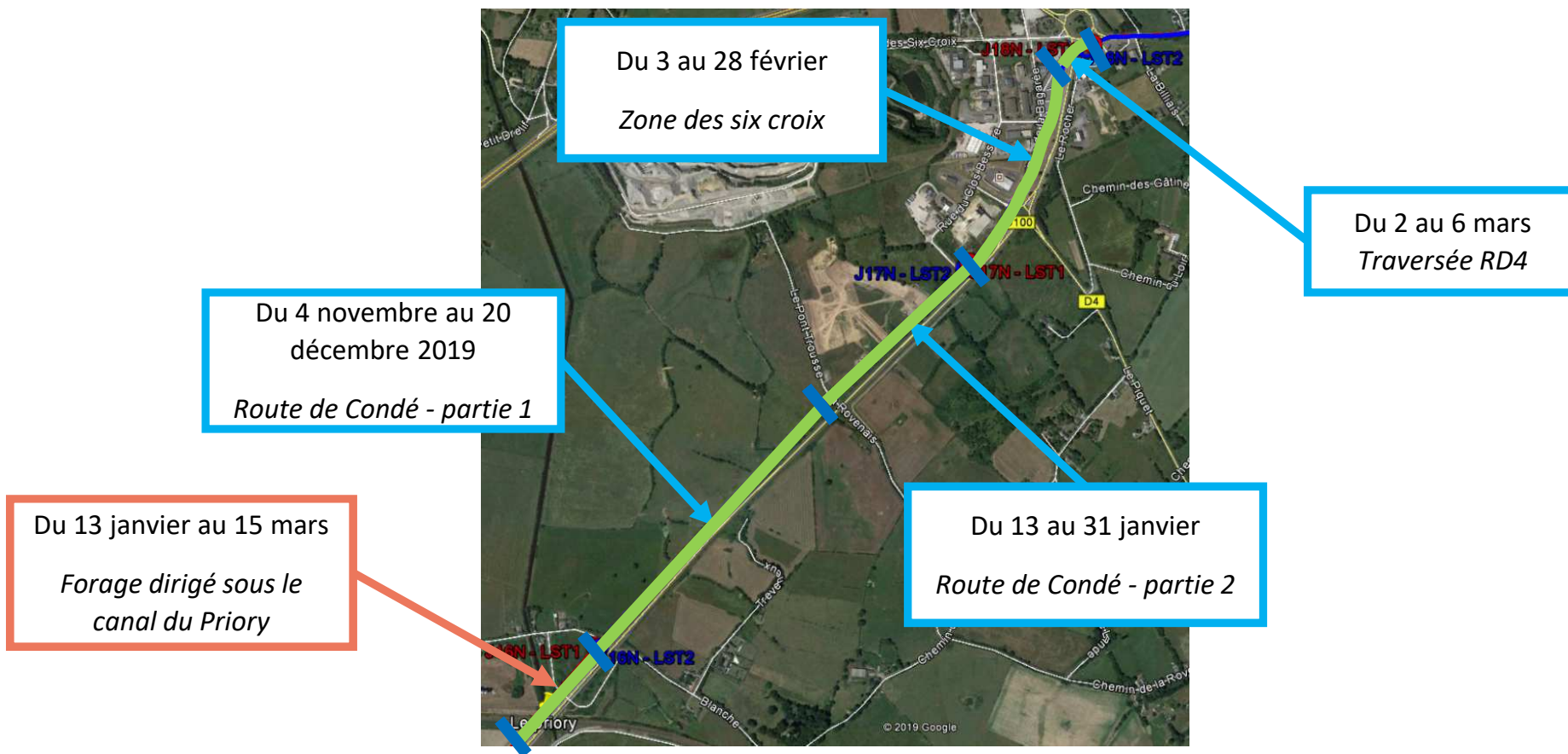
1.3

Calendrier des travaux



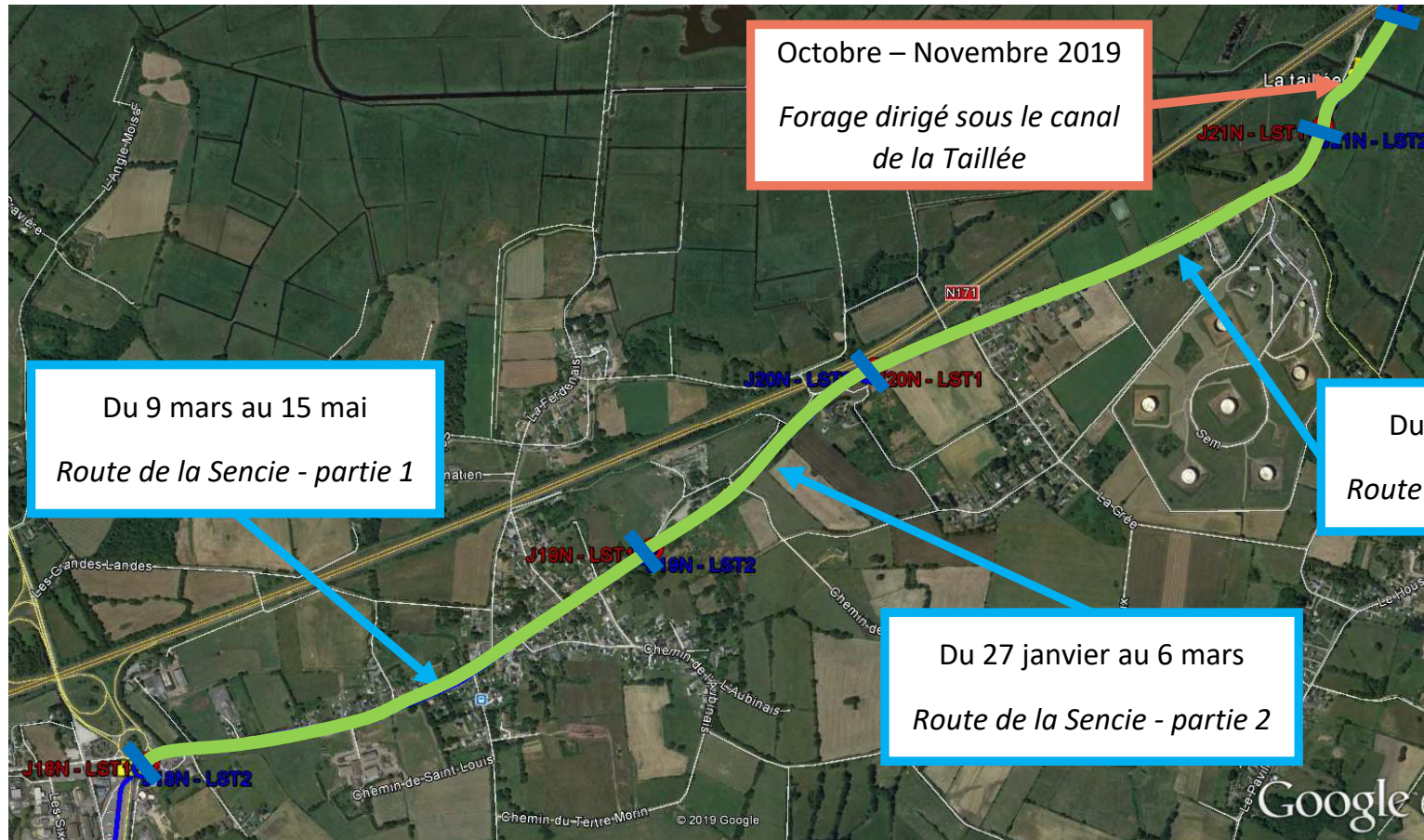
Calendrier prévisionnel des travaux

Zone des six croix



Calendrier prévisionnel des travaux

Route de La Sencie



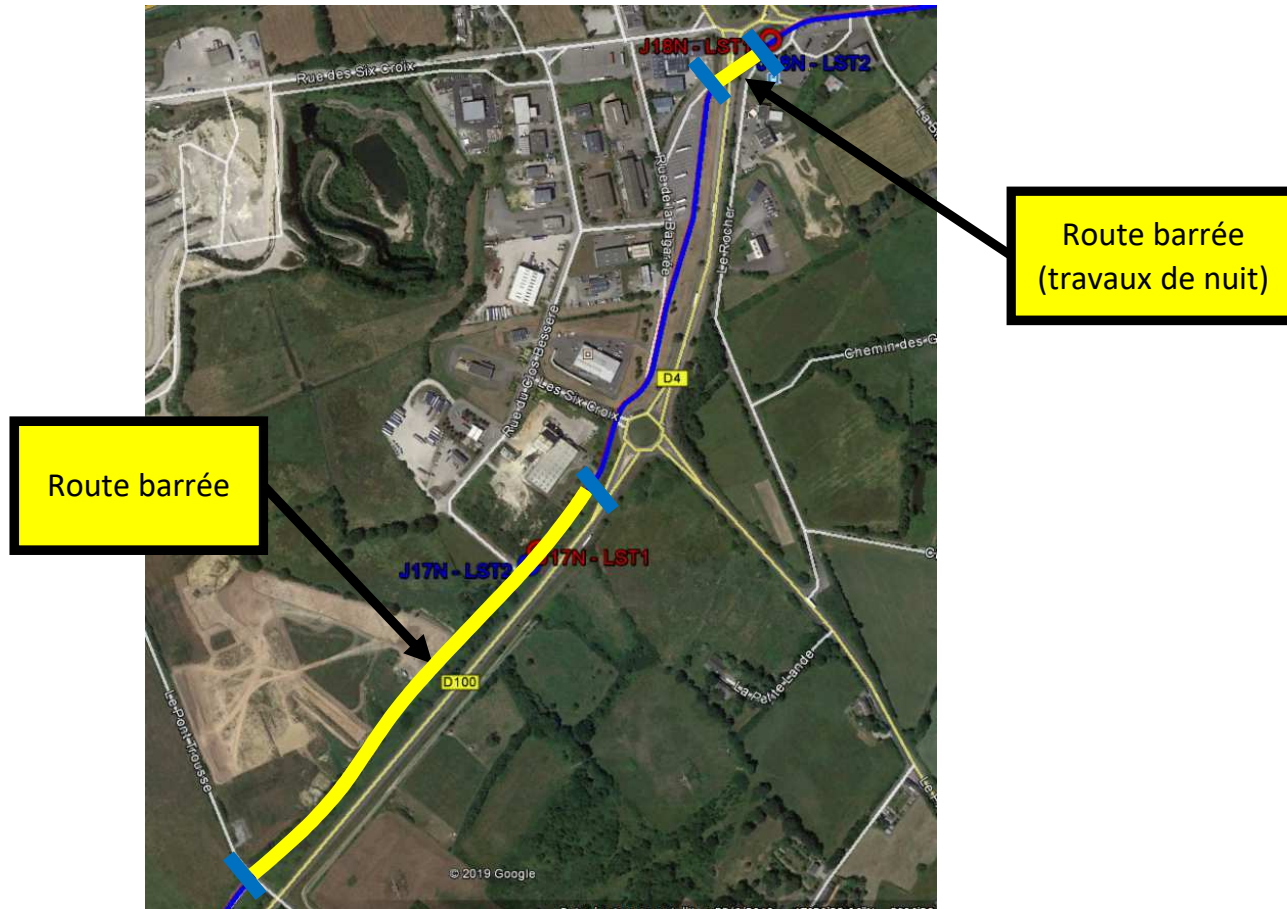
1.4

Modalités de circulation



Modalités de circulation durant le chantier

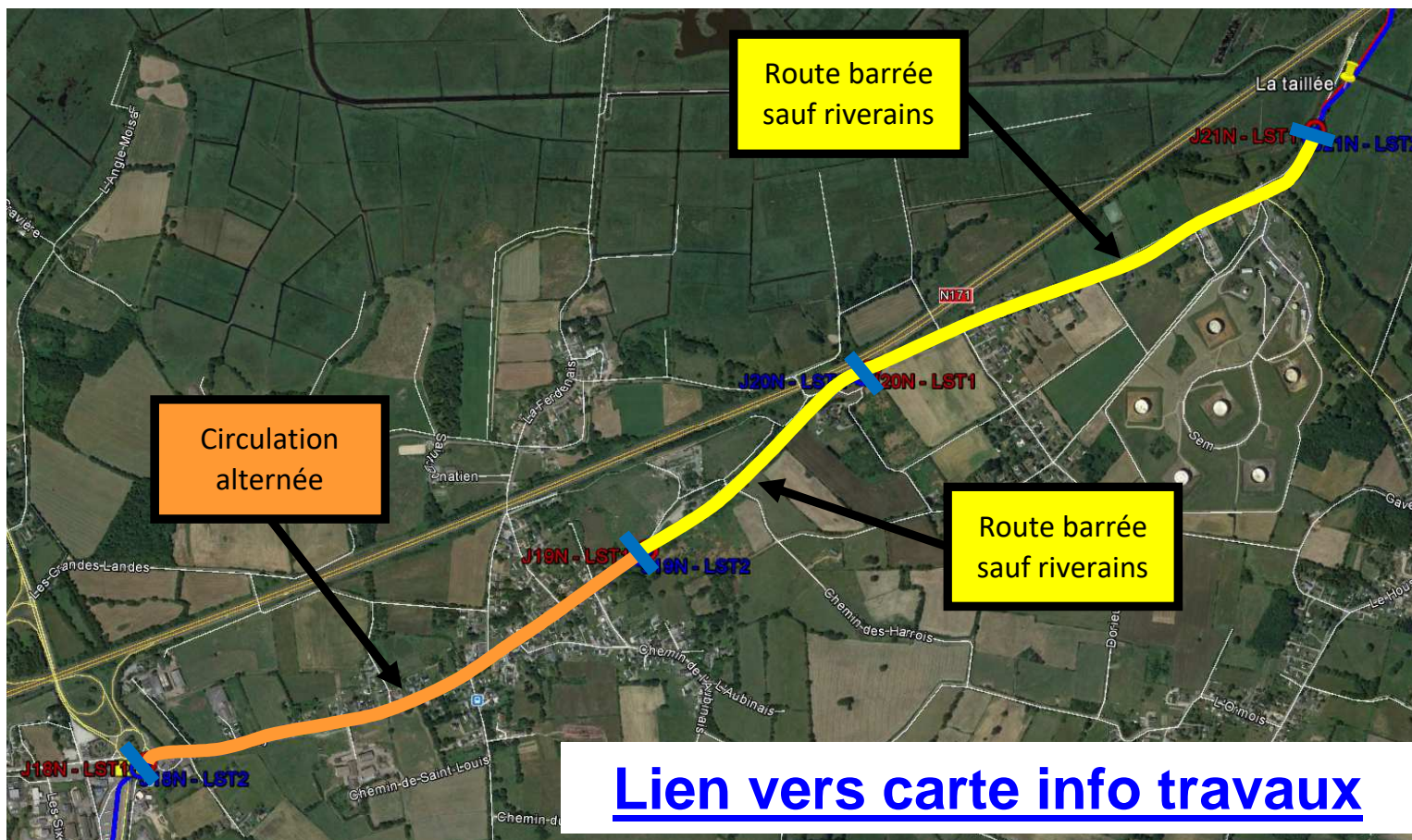
Zone des six croix





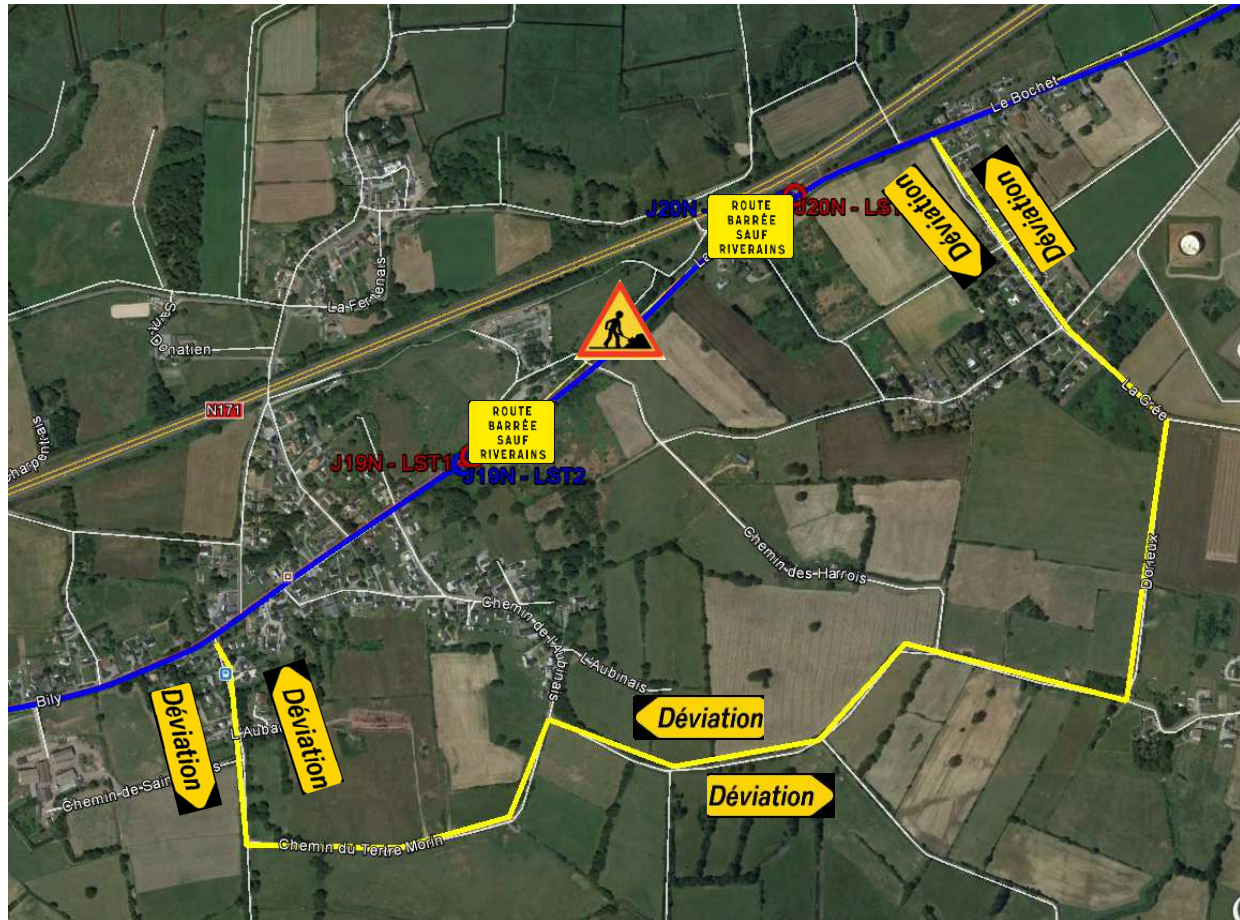
Modalités de circulation durant le chantier

Route de La Sencie

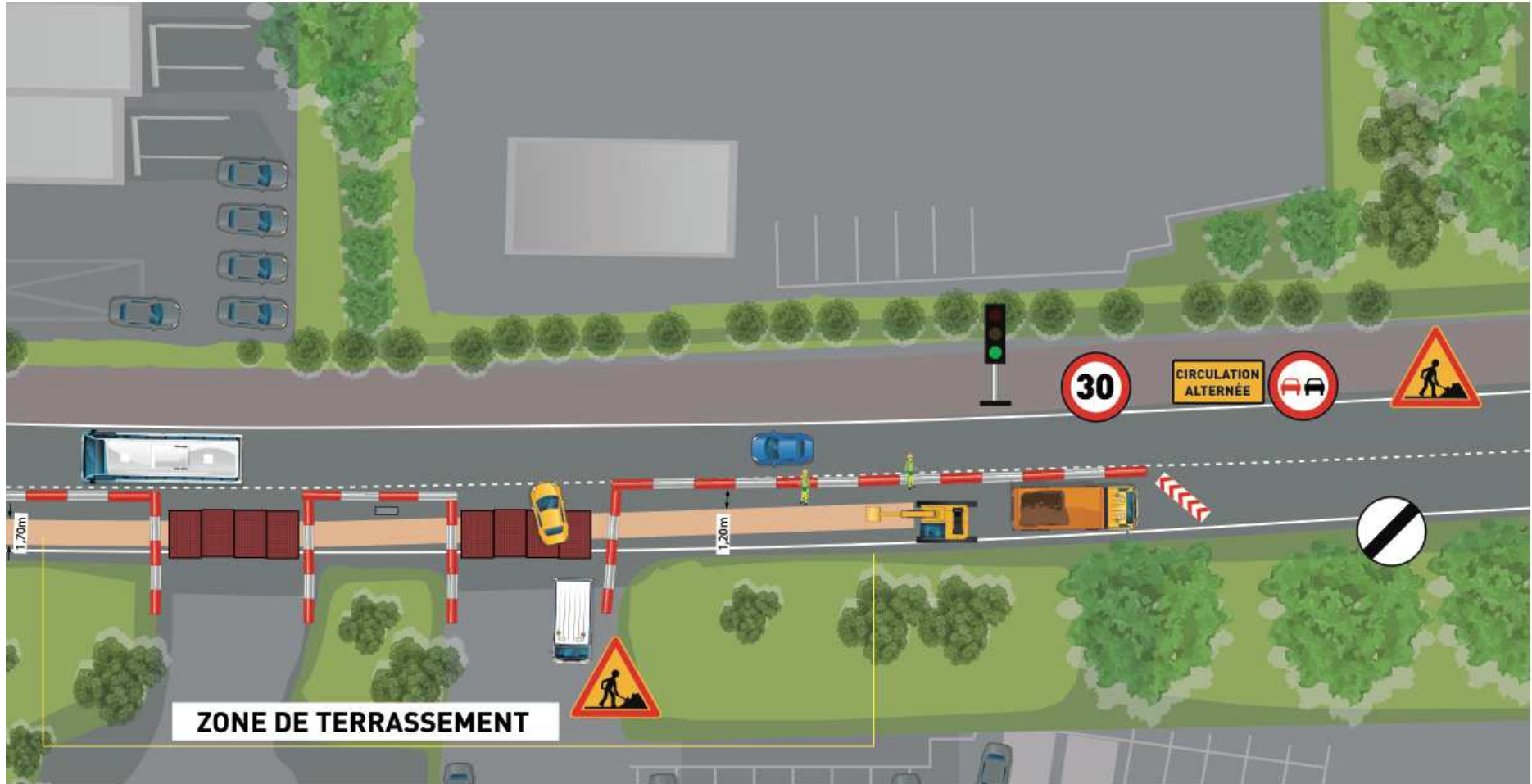


Circuit de déviation envisagé

Route de la Sencie – partie 2



Le déroulement des travaux sous voirie





02

Questions



Comprendre les champs électromagnétiques D'extrêmement basse fréquence

- ✓ **La Clef des Champs** : un site d'information avec des fiches thématiques, des vidéos pédagogiques, un état des lieux des expertises médicales, des rapports parlementaires...

Clefschamps.info

- ✓ **Le MOOC** : un outil de formation en ligne pédagogique, simple et interactif, accessible à tous les publics
- ✓ 4 thématiques : notions de physique, de recherche biomédicale, bilan de 40 années de recherche, réglementation
- ✓ Un contenu soumis à l'avis d'autorités nationales de la santé et de l'environnement

<https://mooc.cem-50hz.info/>



Des mesures mises à disposition du public

- ✓ La carte des relevés publics : En application des lois sur le Grenelle de l'environnement, un dispositif d'information du public sur les champs électromagnétiques émis par les lignes à haute tension
- ✓ Plus de 5000 mesures réalisées sur le territoire français disponibles

Cem-mesures.fr

- ✓ Une carte de relevés effectués à la demande de maires : un dispositif qui s'inscrit dans le cadre de l'accord entre RTE et l'AMF
- ✓ Mesures réalisées par un laboratoire indépendant et disponibles sur le site La Clef des Champs

